

GEZ

KARTA ADRESOWA GMINNEJ EWIDENCJI ZABYTKÓW

3. Miejscowość

TYKADŁÓW

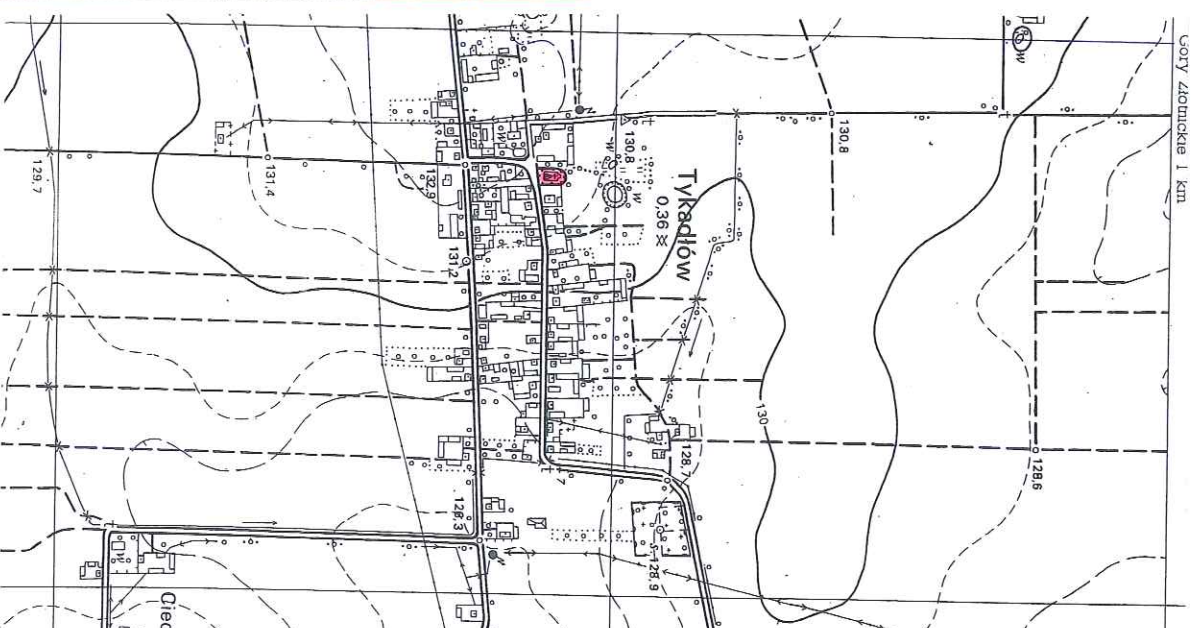
1. Nazwa

ZESPÓŁ KOŚCIOŁA PARAF. PW. ŚW.
KATARZYNY

2. Czas powstania

pocz. XX w., 1901–1910 r.

8. Fotografia z opisem wskazującym orientację albo mapa z zaznaczonym stanowiskiem archeologicznym



4. Adres

Tykadłów nr 11
62-817 Żelazków
(działka nr geod. 268)

5. Przynależność administracyjna

województwo wielkopolskie

powiat kaliski

gmina Żelazków

6. Formy ochrony

7. Opracowanie karty (autor, data i podpis)
mgr Stanisław Małyszko, maj 2018 r.

Stanisław Małyszko



KARTA ADRESOWA GMINNEJ EWIDENCJI ZABYTKÓW

GEZ

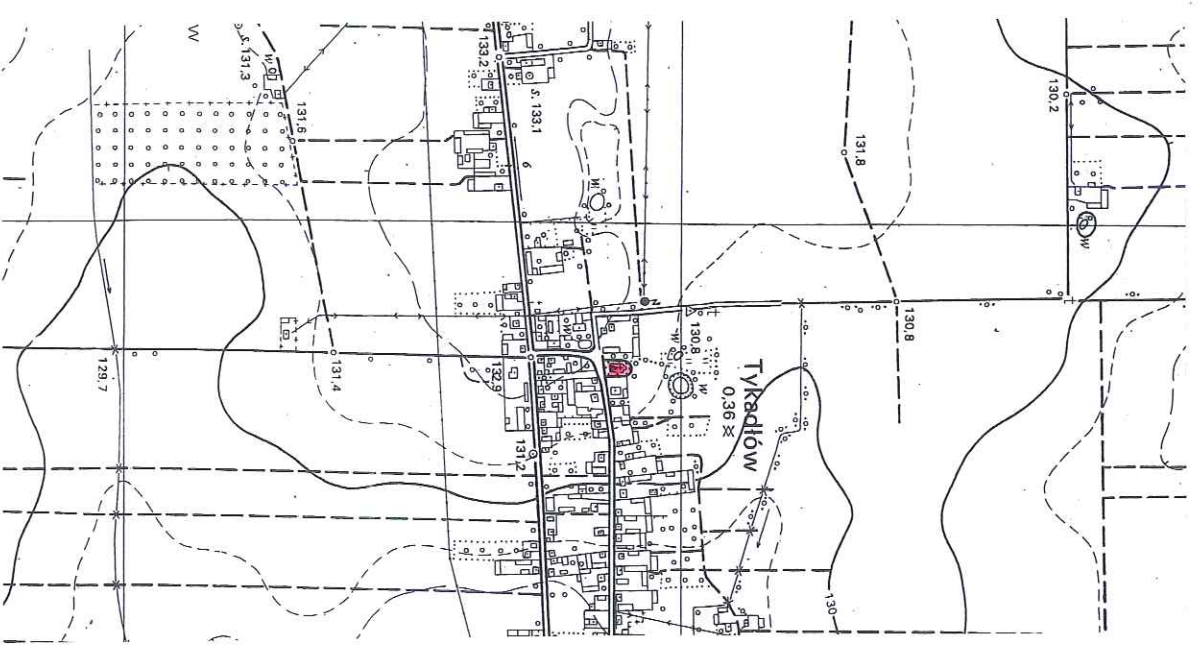
1. Nazwa
KOŚCIÓŁ PARAF. PW. ŚW. KATRZYNY
w zespole kościoła pw. św. Katarzyny

2. Czas powstania
1901–1910 r.

3. Miejscowość

TYKADŁÓW

8. Fotografia z opisem wskazującym orientację albo mapa z zaznaczonym stanowiskiem archeologicznym



4. Adres

Tykadłów
62-817 Żelazków
(działka nr geod. 268)

5. Przynależność administracyjna

województwo wielkopolskie
powiat kaliski
gmina Żelazków

6. Formy ochrony

7. Opracowanie karty (autor, data i podpis)
mgr Stanisław Matyszek, maj 2018 r.

Stanisław Matyszek



GEZ

KARTA ADRESOWA GMINNEJ EWIDENCJI ZABYTEKÓW

3. Miejscowość

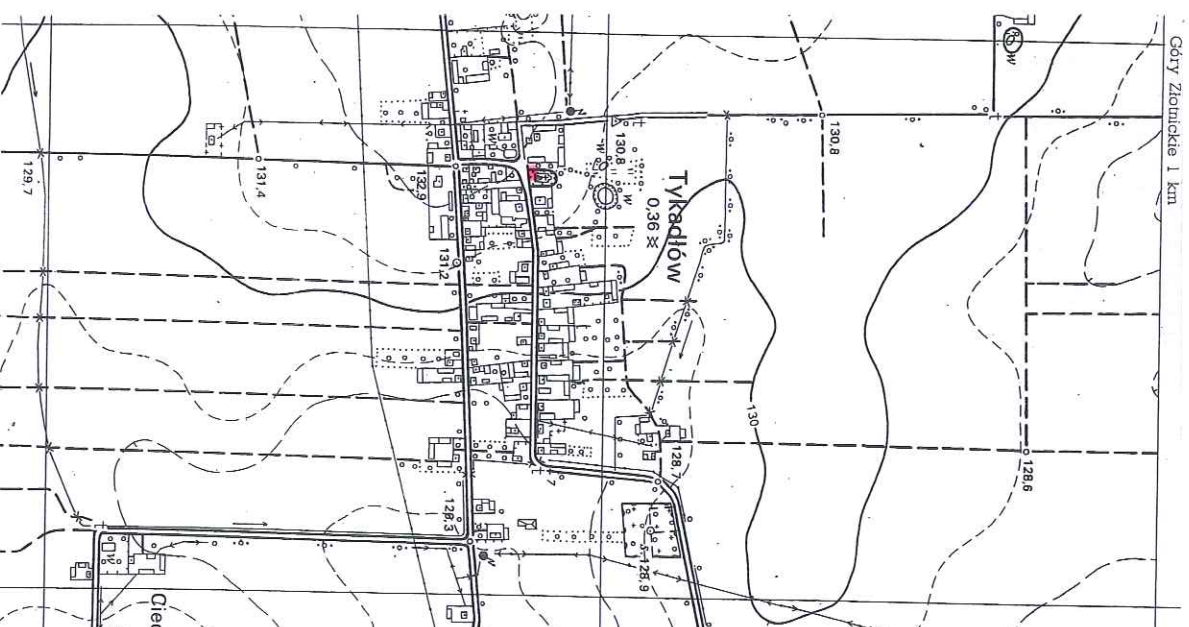
TYKADŁÓW

1. Nazwa
DZWONNICA

2. Czas powstania
pocz. XX w.

w zespole kościoła pw. św. Katarzyny

8. Fotografia z opisem wskazującym orientację albo mapa z zaznaczonym stanowiskiem archeologicznym



4. Adres

Tykadłów
62-817 Żelazków
(działka nr geod. 268)

5. Przynależność administracyjna

województwo wielkopolskie

powiat kaliski

gmina Żelazków

6. Formy ochrony

7. Opracowanie karty (autor, data i podpis)
mgr Stanisław Matyszek, maj 2018 r.



GEZ

KARTA ADRESOWA GMINNEJ EWIDENCJI ZABYTKÓW

3. Miejscowość

TYKADŁÓW

1. Nazwa
OGRODZIENIE TERENU PRZYKOŚCIELNEGO

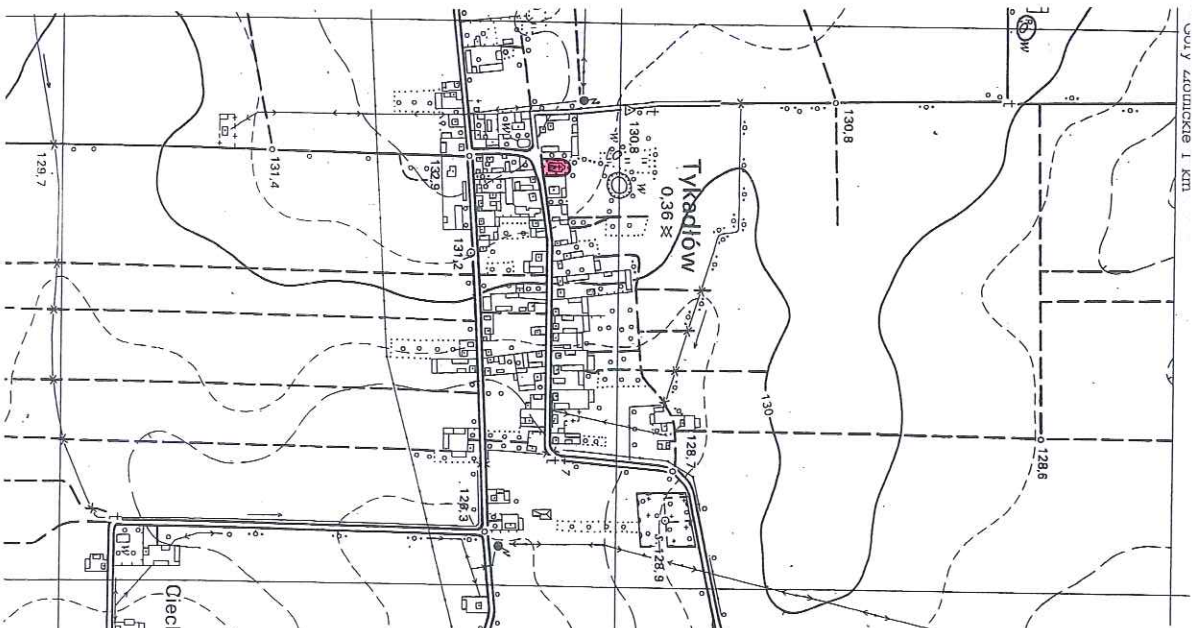
2. Czas powstania
ok. 1910 r.

w zespole kościoła pw. św. Katarzyny

8. Fotografia z opisem wskazującym orientację albo mapa z zaznaczonym stanowiskiem archeologicznym



Skala 1:1000



4. Adres

Tykadłów
62-817 Żelazków
(działka nr geod. 268)

5. Przynależność administracyjna

województwo wielkopolskie

powiat kaliski

gmina Żelazków

6. Formy ochrony

7. Opracowanie karty (autor, data i podpis)
mgr Stanisław Małyszko, maj 2013 r.

Stanisław Małyszko

GEZ

KARTA ADRESOWA GMINNEJ EWIDENCJI ZABYTEKÓW

3. Miejscowość

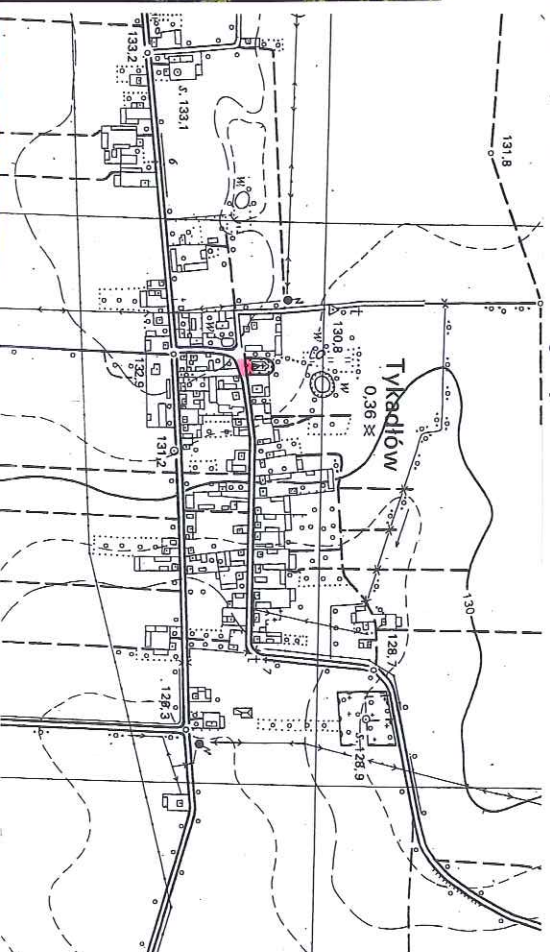
TYKADŁÓW

1. Nazwa

KAPLICZKA w murze ogrodzeniowym
przykościelnym
w zespole kościoła pw. św. Katarzyny

2. Czas powstania
ok. 1910 r.

8. Fotografia z opisem wskazującym orientację albo mapa z zaznaczonym stanowiskiem archeologicznym



4. Adres

Tykadłów
62-817 Żelazków
(działka nr geod. 268)

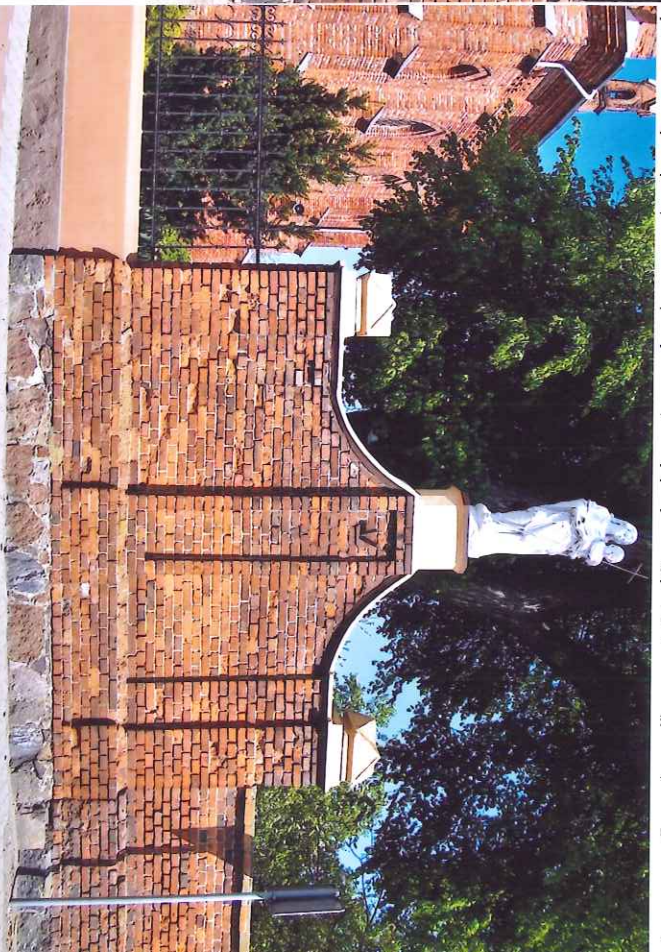
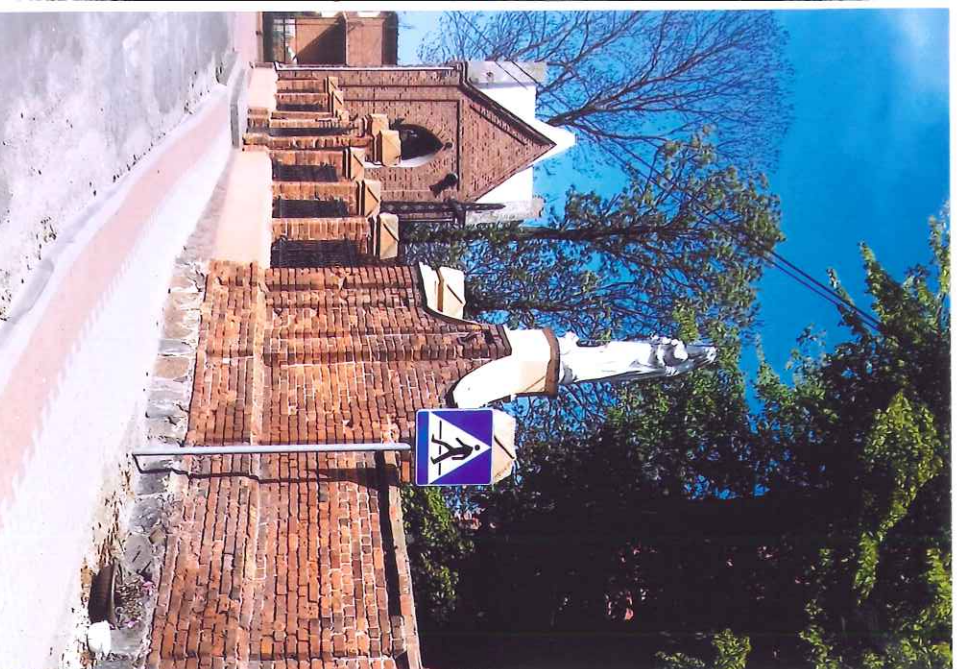
5. Przynależność administracyjna

województwo wielkopolskie
powiat kaliski
gmina Żelazków

6. Formy ochrony

7. Opracowanie karty (autor, data i podpis)
mgr Stanisław Małyszko, maj 2018 r.

Małyszko



GEZ

KARTA ADRESOWA GMINNEJ EWIDENCJI ZABYTKÓW

3. Miejscowość

TYKADŁÓW

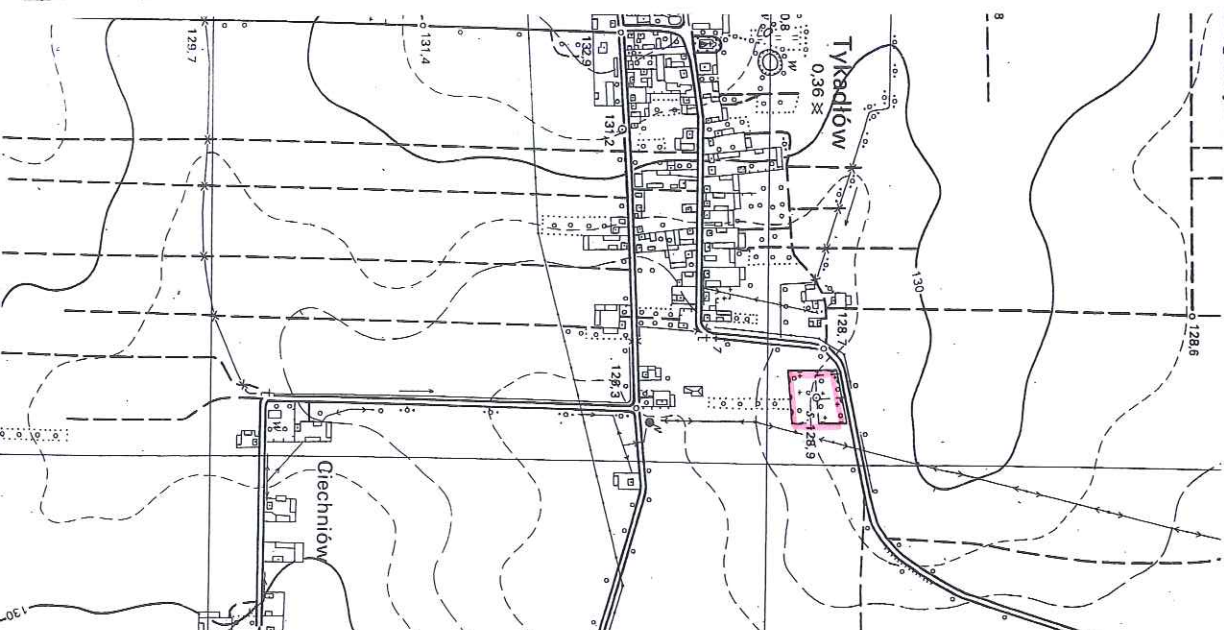
1. Nazwa

CMENTARZ PARAFIALNY

2. Czas powstania

ok. 1865 r.

8. Fotografia z opisem wskazującym orientację albo mapa z zaznaczonym stanowiskiem archeologicznym



4. Adres

Tykadłów
62-817 Żelazków
(dz. nr geod. 137)

5. Przynależność administracyjna

województwo wielkopolskie

powiat kaliski

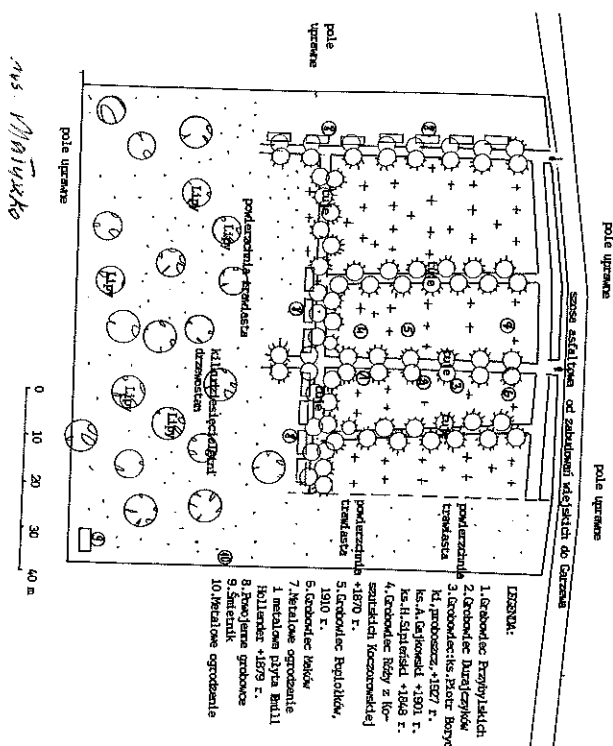
gmina Żelazków

6. Formy ochrony

7. Opracowanie karty (autor, data i podpis)
mgr Stanisław Matysko, maj 2018 r.

Matysko

1. Imię i nazwisko TYKADŁOW	5. Nazwa komisji (nr, nazwa domu) PĘDŁANY	13. Instytut badawczy (nazwa) 1870 r. (nr i na planie sy.)	15. Główny kierownik lub osoba zastępująca ks. A. Słotwiński, 1796-1802 r. ks. A. Czerwinski, 1812-1901 r.
2. Gmina ZELAZKÓW	7. Czynsz domowy <input type="checkbox"/> 100 Czynsz nowy (od 1945 r.) <input type="checkbox"/> 100	14. Instytut badawczy komisji (i nazwa) p. przedstawić	
3. Adres numeracja Wielka, kościół par. pw. św. Izabeli	8. Data założenia około 1865-1870 r. powiększony od 1945 r.	Plan archiwalny siedz. wytworzył	
4. Porównanie nazwy miejscowości Thymelaea, Thymelaea liedensis, Thymelaea	9. Porównanie wyników: obecnie - izoskolektyloza domowy - izoskolektyloza	Plan domowy brak	
5. Należy zwrócić uwagę na podobieństwo nazwy	10. Porównanie w ksi. opisów - <input type="checkbox"/> ok. 140 wskaz - <input type="checkbox"/> 0 i 1 km	inna nazwa oznaczająca kierunek pędzenia na planie w Tyndale	
11. Podkreślenie komisji komisji politycznej w terenie (płasko, lekko pod, ujętych 400 metrów na podwyższeniu od zabudowań wiejskich tutaj zostały zburzone) do Garbca	12. Uwagi (nr, Org, Adm, Polityczny)	16. Bibliografia Recenzje Diecezji Włocławskiej, Ark. 1903, Włocławek Nauka Wydziału Uniwersytetu Warszawskiego, Ark. 1.25.000.1935 r.	
	brak	17. Uwagi (organizacja)	brak



GEZ

KARTA ADRESOWA GMINNEJ EWIDENCJI ZABYTKÓW

3. Miejscowość

TYKADŁÓW

1. Nazwa

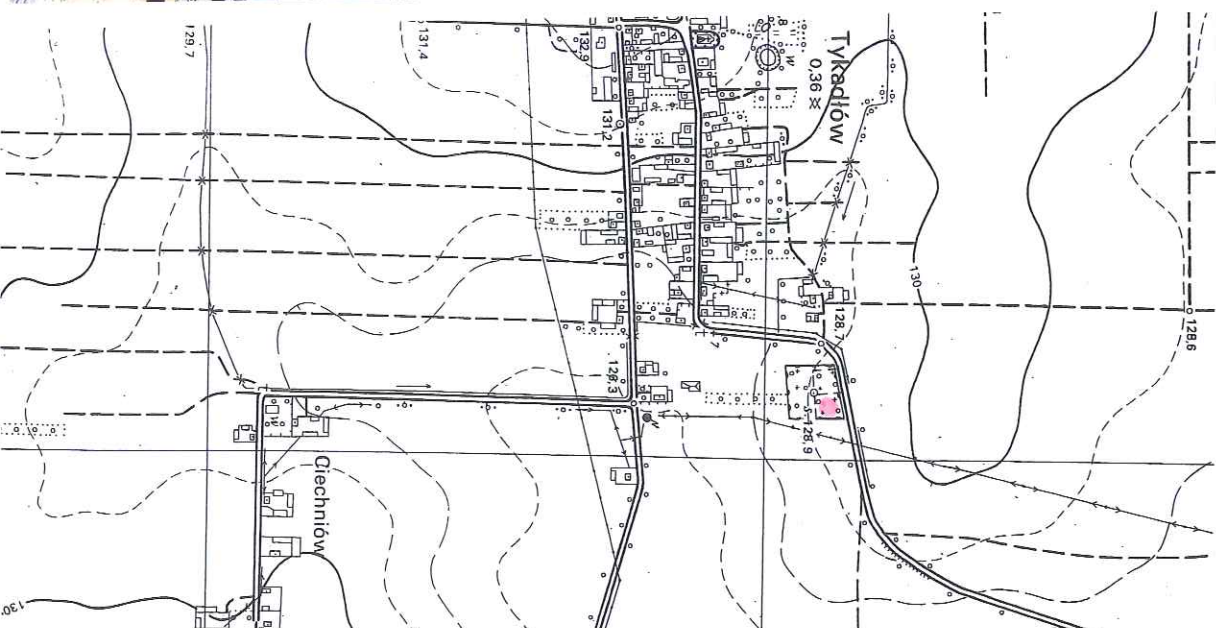
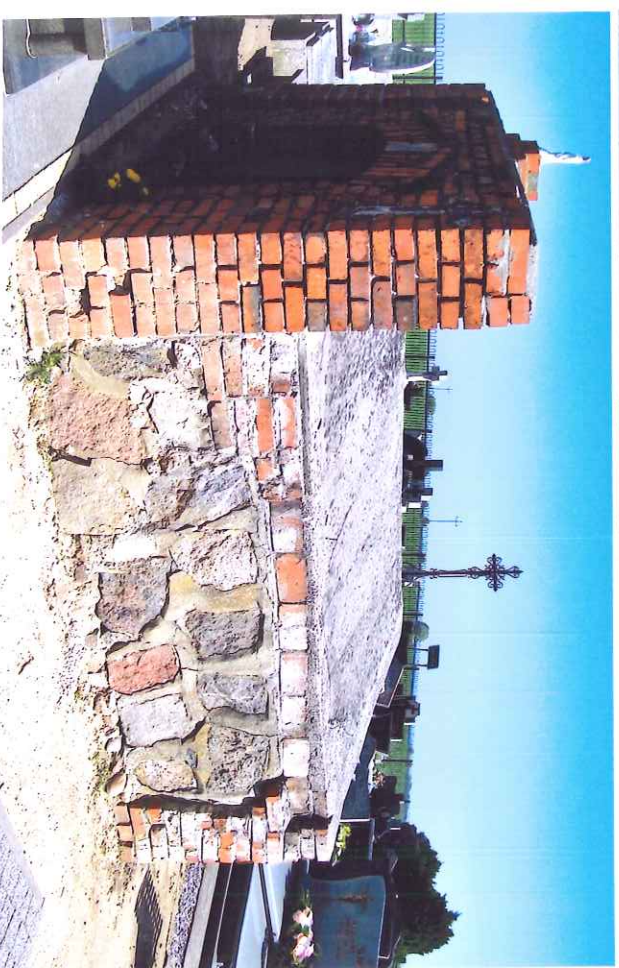
GROBOWIEC N.N.

2. Czas powstania

w zespole cmentarza parafialnego

I. 20-30. XX w. (?)

8. Fotografia z opisem wskazującym orientację albo mapa z zaznaczonym stanowiskiem archeologicznym



4. Adres

Tykadłów
62-817 Żelazków
(dz. nr geod. 137)

5. Przynależność administracyjna

województwo wielkopolskie

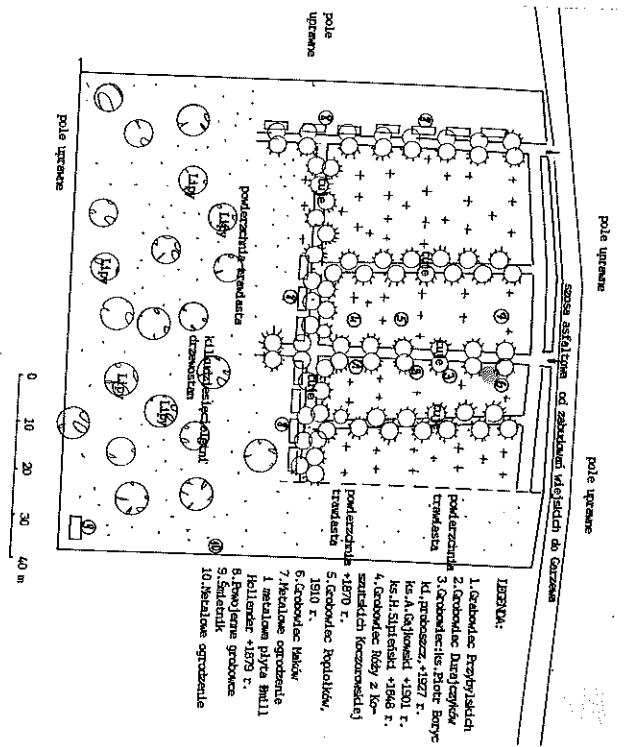
powiat kaliski

gmina Żelazków

6. Formy ochrony

7. Opracowanie karty (autor, data i podpis)
mgr Stanisław Matysko, maj 2018 r.

Matysko



GEZ

KARTA ADRESOWA GMINNEJ EWIDENCJI ZABYTEKÓW

3. Miejscowość

TYKADŁÓW

1. Nazwa

GROBOWIEC PRZYBYLSKICH
w zespole cmentarza parafialnego

2. Czas powstania

I. 20-30. XX w.

8. Fotografia z opisem wskazującym orientację albo mapa z zaznaczonym stanowiskiem archeologicznym



4. Adres

Tykadłów
62-817 Żelazków
(dz. nr geod. 137)

5. Przynależność administracyjna

województwo wielkopolskie

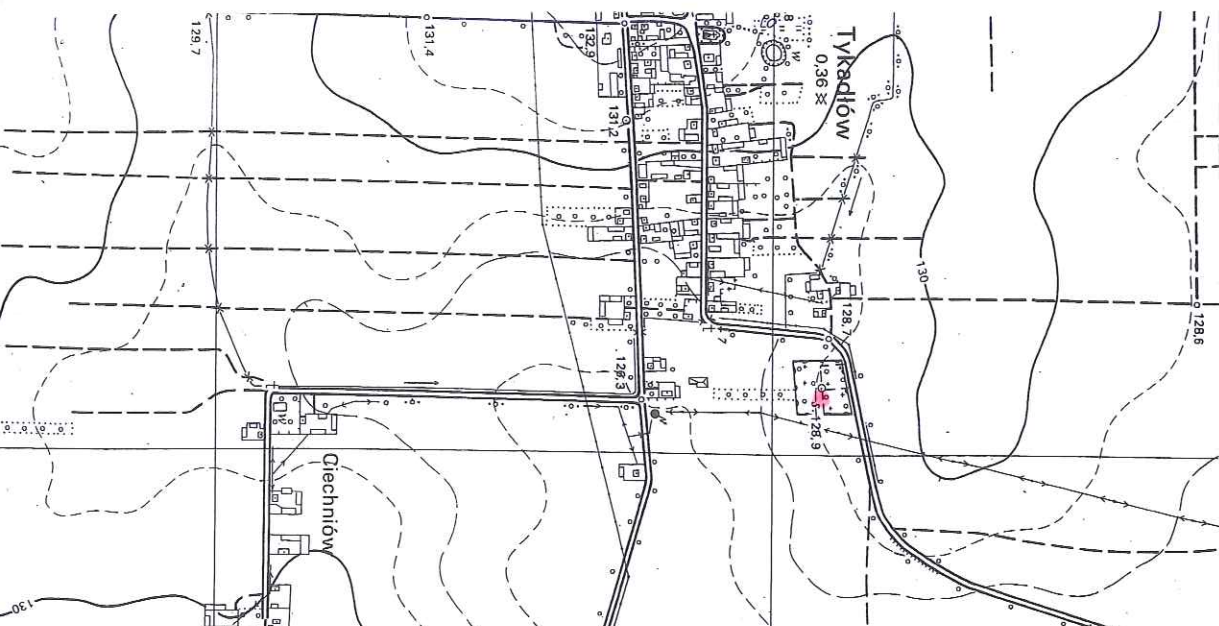
powiat kaliski

gmina Żelazków

6. Formy ochrony

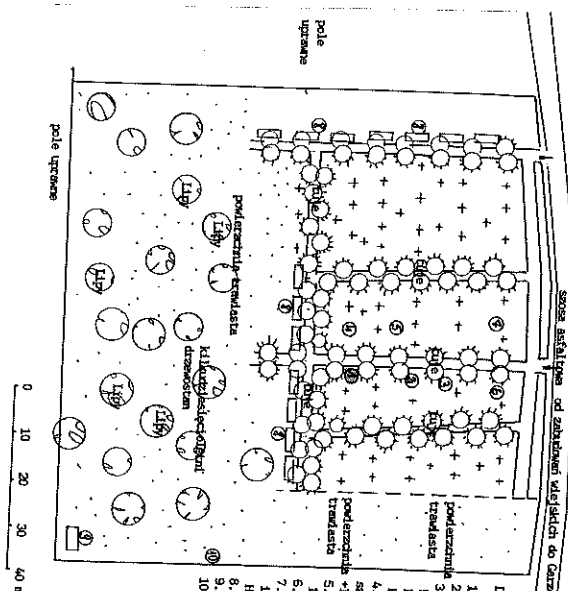
7. Opracowanie karty (autor, data i podpis)
mgr Stanisław Matysko, maj 2018 r.

Stanisław Matysko



poze uprzednie

Szostek asfaltowa od zabudowań miejskich do Garze



Abstract

1. *Geonitida* *Procypristich*
2. *Geonitida* *Durogysch*
3. *Geonitida*; *Hydr. Barys*
4. *Geonitida*; +1897 r.
5. *Geonitida*; +1891 r.
6. *Hydr. Barys*; +1948 r.
7. *Geonitida* *Barys* z *Ko-*
senstich *Kozarow*
8. +1870 r.
9. *Geonitida* *Republikov*,
1870 r.
10. *Geonitida* *Wass*
11. *Geonitida* *opoznane*
12. *metallina* *pyly* *Brill*
13. *Hollender*; +1875 r.
14. *Hydr. Barys*
15. *Geonitida* *opoznane*
16. *metallina*
17. *Geonitida* *opoznane*
18. *metallina*
19. *Geonitida* *opoznane*
20. *metallina*

KARTA ADRESOWA GMINNEJ EWIDENCJI ZABYTEKÓW

GEZ

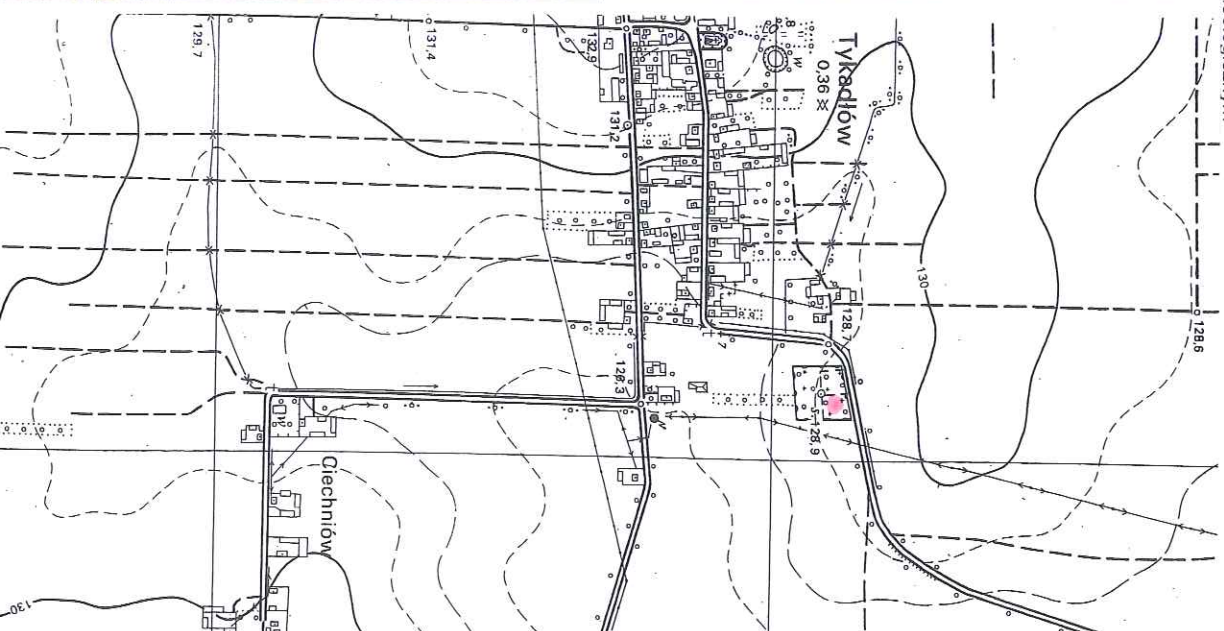
1. Nazwa
GROBOWIEC KS. PIOTRA BORYCKIEGO, KS. A.
GAJKOWSKIEGO, KS. H. SAPIEŃSKIEGO
w zespole cmentarza parafialnego

2. Czas powstania
Pocz. XX w.

3. Miejscowość

TYKADŁÓW

8. Fotografia z opisem wskazującym orientację albo mapa z zaznaczonym stanowiskiem archeologicznym



4. Adres

Tykadłów
62-817 Żelazków
(dz. nr geod. 137)

5. Przynależność administracyjna

województwo wielkopolskie

powiat kaliski

gmina Żelazków

6. Formy ochrony

7. Opracowanie karty (autor, data i podpis)
mgr Stanisław Matyszek, maj 2018 r.

Stanisław Matyszek



GEZ

KARTA ADRESOWA GMINNEJ EWIDENCJI ZABYTKÓW

3. Miejscowość

TYKADŁÓW

1. Nazwa

GROBOWIEC DURAJCZYKÓW
w zespole cmentarza parafialnego

2. Czas powstania

I. 20.-30. XX w.

8. Fotografia z opisem wskazującym orientację albo mapa z zaznaczonym stanowiskiem archeologicznym



4. Adres

Tykadłów
62-817 Żelazków
(dz. nr geod. 137)

5. Przynależność administracyjna

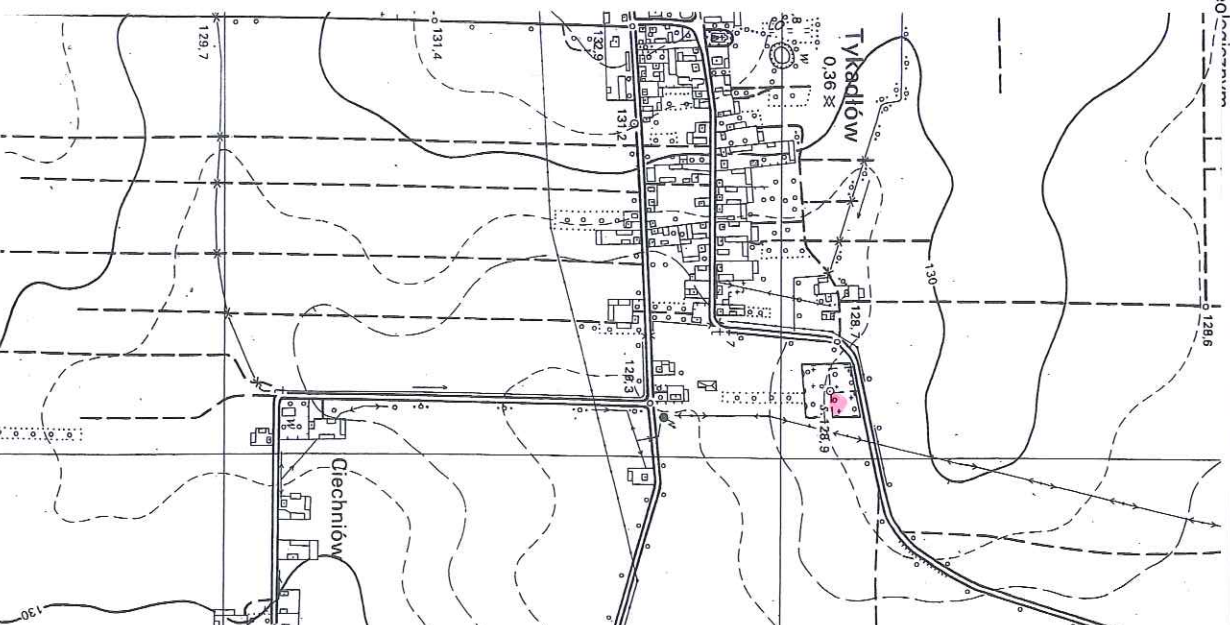
województwo wielkopolskie

powiat kaliski

gmina Żelazków

6. Formy ochrony

7. Opracowanie karty (autor, data i podpis)
mgr Stanisław Małyszko, maj 2018 r.



GEZ

KARTA ADRESOWA GMINNEJ EWIDENCJI ZABYTKÓW

3. Miejscowość

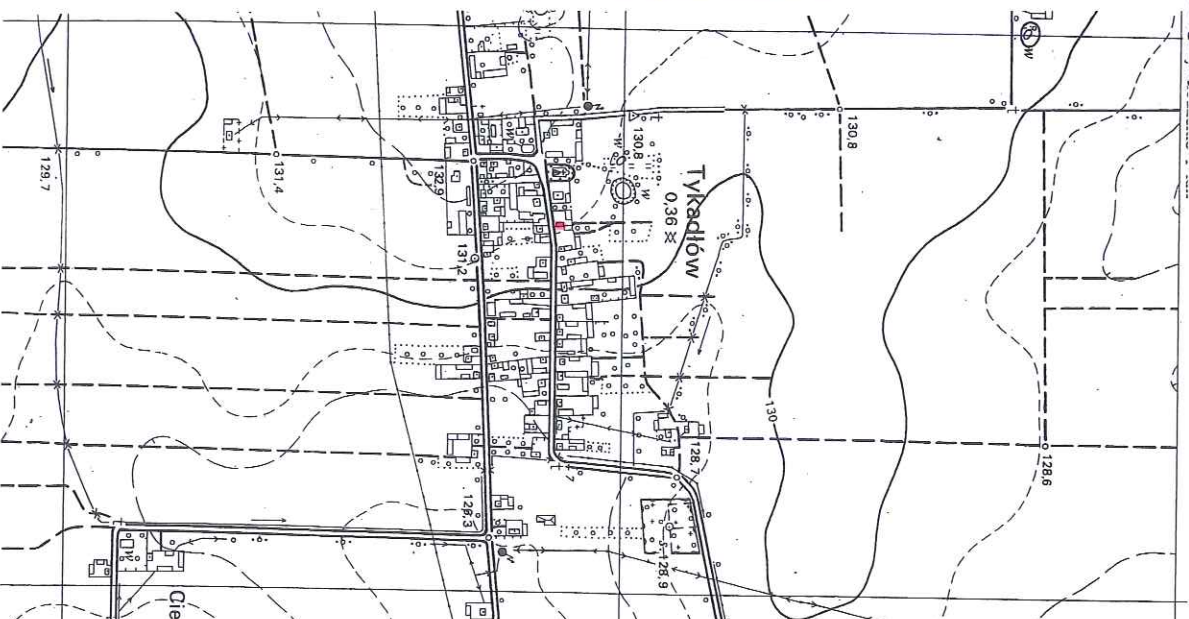
TYKADŁÓW

1. Nazwa

DOM(?) - BUDYNEK INWENTARSKI ob. bud.
inwentarski
w zagrodzie nr 12

2. Czas powstania
po 1900 r.

8. Fotografia z opisem wskazującym orientację albo mapa z zaznaczonym stanowiskiem archeologicznym



4. Adres

Tykadłów nr 12
62-817 Żelazków

5. Przynależność administracyjna

województwo wielkopolskie

powiat kaliski

gmina Żelazków

6. Formy ochrony

7. Opracowanie karty (autor, data i podpis)
mgr Stanisław Matysko, maj 2018 r.

Stanisław Matysko

KARTA ADRESOWA GMINNEJ EWIDENCJI ZABYTKÓW

3. Miejscowość

GEZ

TYKADŁÓW

1. Nazwa	ZESPÓŁ FOLWARCZNY
----------	-------------------

2. Czas powstania
1. 20. XX w.

8. Fotografia z opisem wskazującym orientację albo mapa z zaznaczonym stanowiskiem archeologicznym

4. Adres	
----------	--

Tykadłów nr 56
62-817 Żelazków
(dz. nr geod. 102/8)

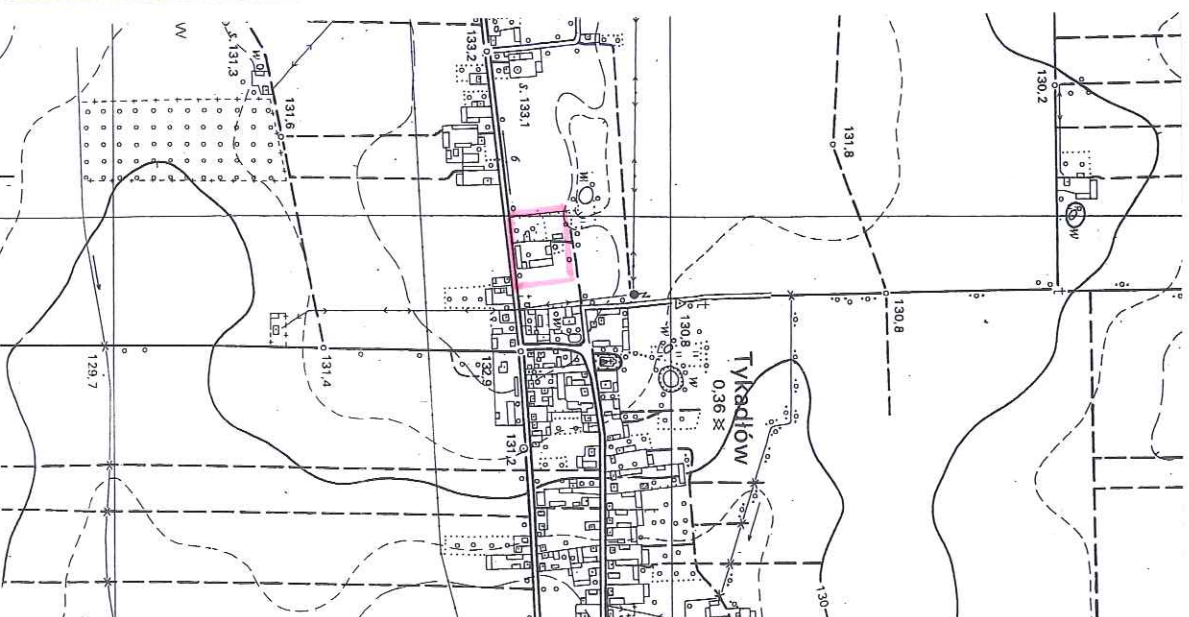
5. Przynależność administracyjna

województwo wielkopolskie

powiat kaliski

gmina
Żelazków

6. Formy ochrony



7. Opracowanie karty (autor, data i podpis)
mgr Stanisław Matyszko, maj 2018 r.

Майя

KARTA ADRESOWA GMINNEJ EWIDENCJI ZABYTKÓW

GEZ

1. Nazwa
DOM RZĄDCY ob. dom
w zespole folwarcznym

2. Czas powstania
I. 20. XX w.

3. Miejscowość

TYKADŁÓW

8. Fotografia z opisem wskazującym orientację albo mapa z zaznaczonym stanowiskiem archeologicznym



4. Adres

Tykadłów nr 56
62-817 Żelazków
(dz. nr geod. 102/8)

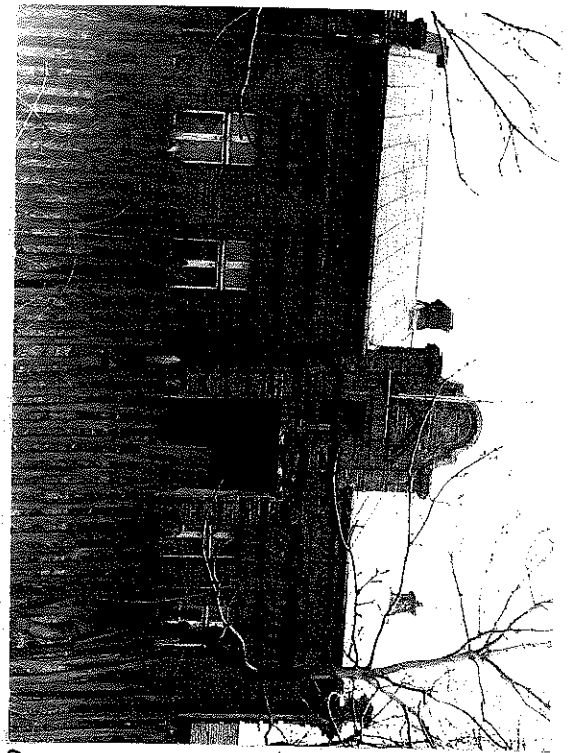
5. Przynależność administracyjna

województwo wielkopolskie
powiat kaliski
gmina Żelazków

6. Formy ochrony

7. Opracowanie karty (autor, data i podpis)
mgr Stanisław Małyszko, maj 2018 r.

Małyszko



OK 1985

B. K. K. K.